



EBNER
STOLZ

Ebner Stolz Management Consultants

Wir stellen uns vor!

Köln, in 2018

Wer ist Ebner Stolz Management Consultants?



Ebner Stolz Management Consultants ist als Teil einer interdisziplinären Prüfungs- und Beratungsgruppe eine Management Beratung für den Mittelstand

Ebner Stolz Gruppe

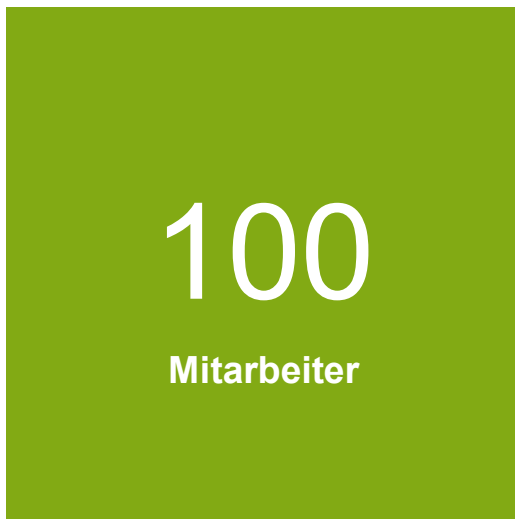


- Hohe Eigenständigkeit in den 4 Tätigkeitsfeldern
- Qualitativ exzellentes Team mit Fokus auf maßgeschneiderte Kundenlösungen und hohe Umsetzungskompetenz
- Top-10 Anbieter interdisziplinärer Beratungsleistungen in Deutschland
- Seit über 30 Jahren etablierter Partner des Mittelstandes
- Rund EUR 200 Mio. Umsatz mit mehr als 1.400 Mitarbeitern an 15 Standorten in Deutschland
- Als Mitglied von NEXIA International in 115 Ländern weltweit vertreten

Bundesweit vertreten berät die kontinuierlich wachsende Anzahl Mitarbeiter der Management Consultants unsere Kunden in unternehmerischen Problemstellungen

Fakten der Management Consultants

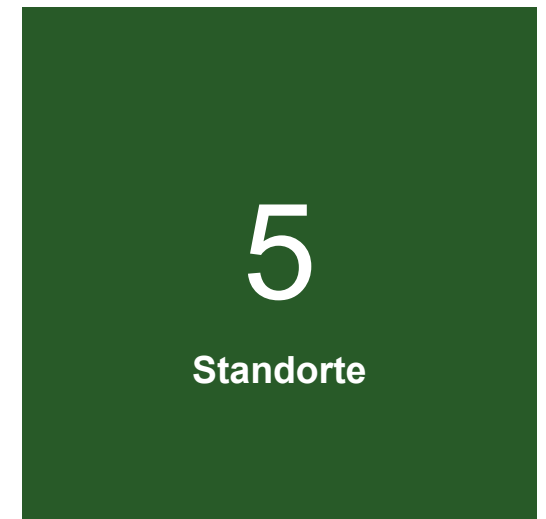
Schlagkräftige Mannschaft



Nachhaltiges Wachstum



Bundesweit vertreten



Frankfurt

Hamburg

Köln

München

Stuttgart

Durch externe Gremien wurde die Leistung und Projekt Excellence der Ebner Stolz Management Consultants bereits mehrfach ausgezeichnet

Ausgezeichnete Beratung – Ausgewählte Projekte 

Auszeichnungen



Nahrungsmittel, Getränke & Agrar

Unternehmensberatung	Kollegen-Empfehlungen	Klienten-Bewertung
BCG – The Boston Consulting Group	***	..
Accenture	**	***
Bain & Company	**	***
Roland Berger	**	***
McKinsey & Company	**	**
Ebner Stolz	..	***
company companions	.	**
PwC – PricewaterhouseCoopers	.	**
A.T. Kearney	.	.
AFC Consulting Group	.	.
EY – Ernst & Young Advisory	.	.

Quelle: Brand Eins, Heft 6, Mai-Juli 2017

squeaker.net

Das squeaker.net-Ranking: die beliebtesten Hidden Champions im Consulting SS 2018

Ranking Mittelständische Beratungen und Boutiquen

1. Simon-Kucher & Partners
- 2. Ebner Stolz**
3. Andersch
4. Struktur Management Partner
5. INVERTO (a.BCG Company)
6. BCG Platinion
7. goetzpartners
8. ac GROUP
9. Honjath & Partners
10. Senacor Technologies
11. EY Innovalue

Quelle: www.squeaker.net/de/

Unternehmen in herausfordernden Situationen zu unterstützen und quantifizierbare, rasche Erfolge durch umsetzungsorientierte Ansätze zu liefern sind unsere Ziele

Beratungsansatz

Situation

Wachstum

- Erkennen von Chancen
- Realisieren von Potenzialen

Effizienz

- Verschlanken von Prozessen und Strukturen
- Erhöhen der Leistungsfähigkeit

Turnaround

- Bewältigen von Krisen
- Sicherstellen der Zukunftsfähigkeit

Ausrichtung

Fokus

- Eigentümer- und Manager-Beratung
- Mittelständische Unternehmen

Stil

- Initiativ und temposteigernd
- Präsent und umsetzungsorientiert

Anspruch

- Kunden- und erfolgsorientierte Lösungen
- Messbar in GuV, Bilanz und Liquidität



Unser facettenreiches Team besticht durch Expertise und besondere Persönlichkeiten – das gemeinsame Werteverständnis prägt unsere Zusammen- und Projektarbeit

Besonderheiten



Expertise

- Überwiegend Generalisten mit fachlicher Breite und Tiefe
- Betriebswirtschaftliche Breite und Tiefe entlang Value Chain
- Stetige Weiterentwicklung und Multiplikation von Know-how

Arbeitsweise

- Gemeinsame Problemlösung mit Eigentümern und Management
- Entwicklung pragmatischer Lösungen mit messbaren Erfolgen
- Einbindung interdisziplinärer Projektteams im Bedarfsfall

Persönlichkeiten

- Präzise Analytiker
- Kreative Problemlöser
- Zielorientierte Macher
- Überzeugende Umsetzer
- Echte Typen

Entwicklung

- Persönliche Entwicklung auf und neben den Projekten
- Kontinuierliche Kunden- und Teamzusammenarbeit
- Geringe Fluktuation im Beraterteam

“Die Berater haben das Performance Management mit aufgebaut und in der Organisation fest verankert. Sie packen mit an, sind pragmatisch und aufgrund ihrer Branchenerfahrung voll im Film.”

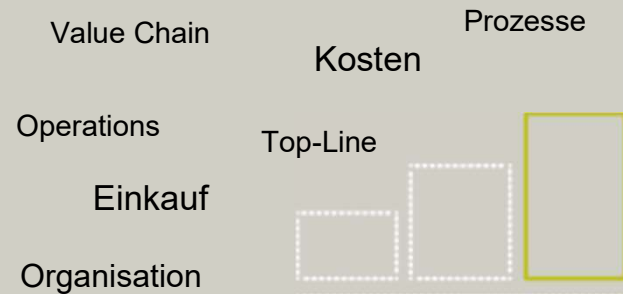
Unser umfassendes Leistungsportfolio nutzt zentrale Kompetenzen zur Lösung unternehmerischer Problemstellungen

Leistungsspektrum

Unser
Leistungspektrum

Performance Management

Leistungsfähigkeit erhöhen
Profitabilität steigern



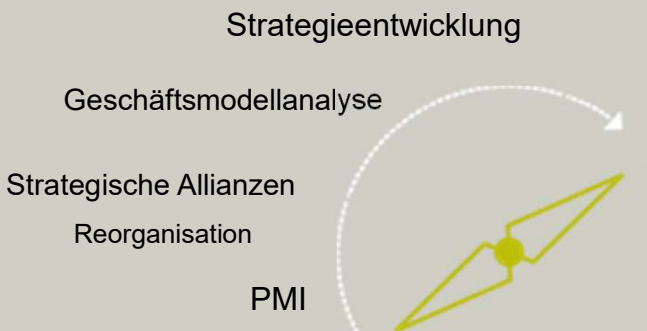
Unternehmenssteuerung

Transparenz schaffen
Entscheidungsimpulse geben



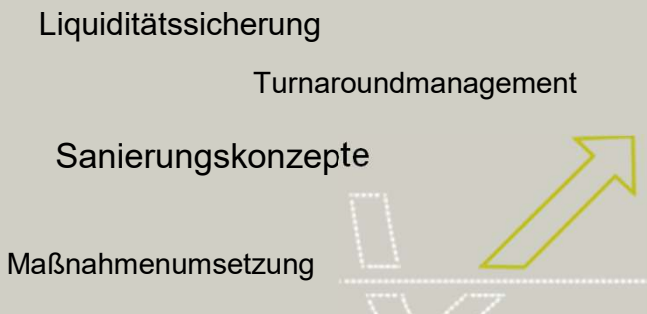
Corporate Development

Fokussierung verbessern
Werte steigern



Restructuring

Bestand sichern
Spielräume eröffnen



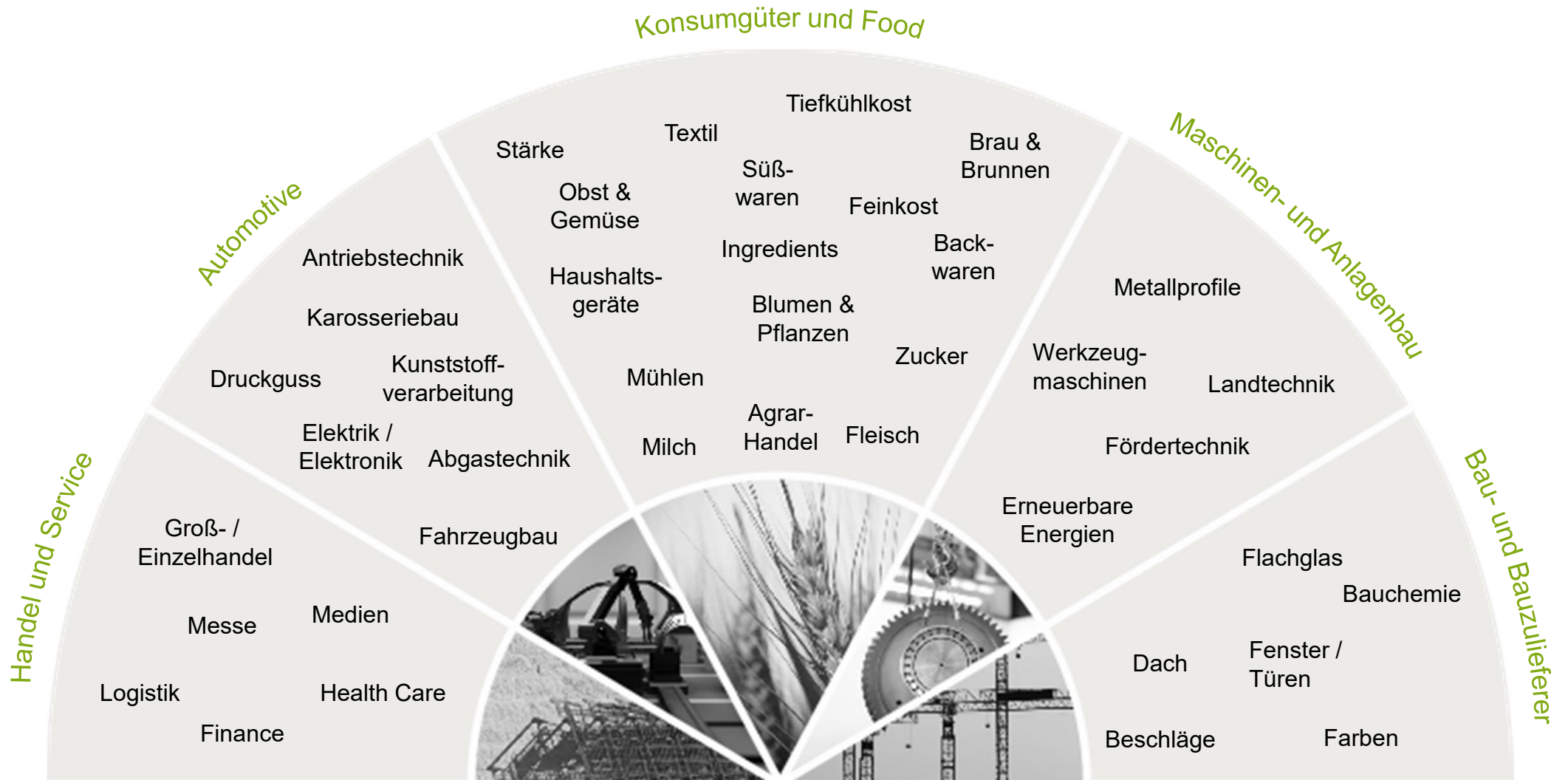
Corporate Finance

Transaktionen gestalten
Finanzierungsquellen erschließen



Als General Management Consultants agieren wir branchenunabhängig, jedoch verfügen wir über ausgewiesenes Spezial-Know-how in ausgewählten Branchen

Branchenausschnitt



Projektbeispiel: In dem Kostensenkungsprogramm für ein mittelständisches Unternehmen der Textilindustrie konnten Einsparungen von über 3 M€ pro Jahr realisiert werden

Projektskizze eines Beispielprojekts

Projektfokus

Kostensenkungsprogramm bei einem mittelständischen Unternehmen der Textilindustrie

Analyse

- Konsolidierung der relevanten Daten über alle Standorte und Gesellschaften
- Durchführung interner und externer Benchmarks
- Analyse der Deckungsbeiträge auf Produktebene
- Identifikation der kosten-treibenden Faktoren

Konzeption

- Projektfokus auf Beschaffung sowie Verwaltung
- Erarbeitung einer neuen Beschaffungsstrategie durch Gestaltungs- und Strukturierungsworkshops
- Reorganisation für eine effiziente Verwaltung
- Neue Zielsysteme und Budgetierungsansätze

Umsetzung

- Begleitung der Reorganisation durch Übernahme des Projektmanagements
- Durchführung von Ausschreibungen mit einem erweiterten Lieferantenkreis
- Begleitung der Endverhandlungen
- Erstellung von Entscheidungsvorlagen und Dokumentation

Im Rahmen des Kostensenkungsprogramms konnten Einsparungen von mehr als 3 M€ realisiert werden

Projekt Kick-off

Konzept / Fahrplan

Zwischenberichte / -präsentationen

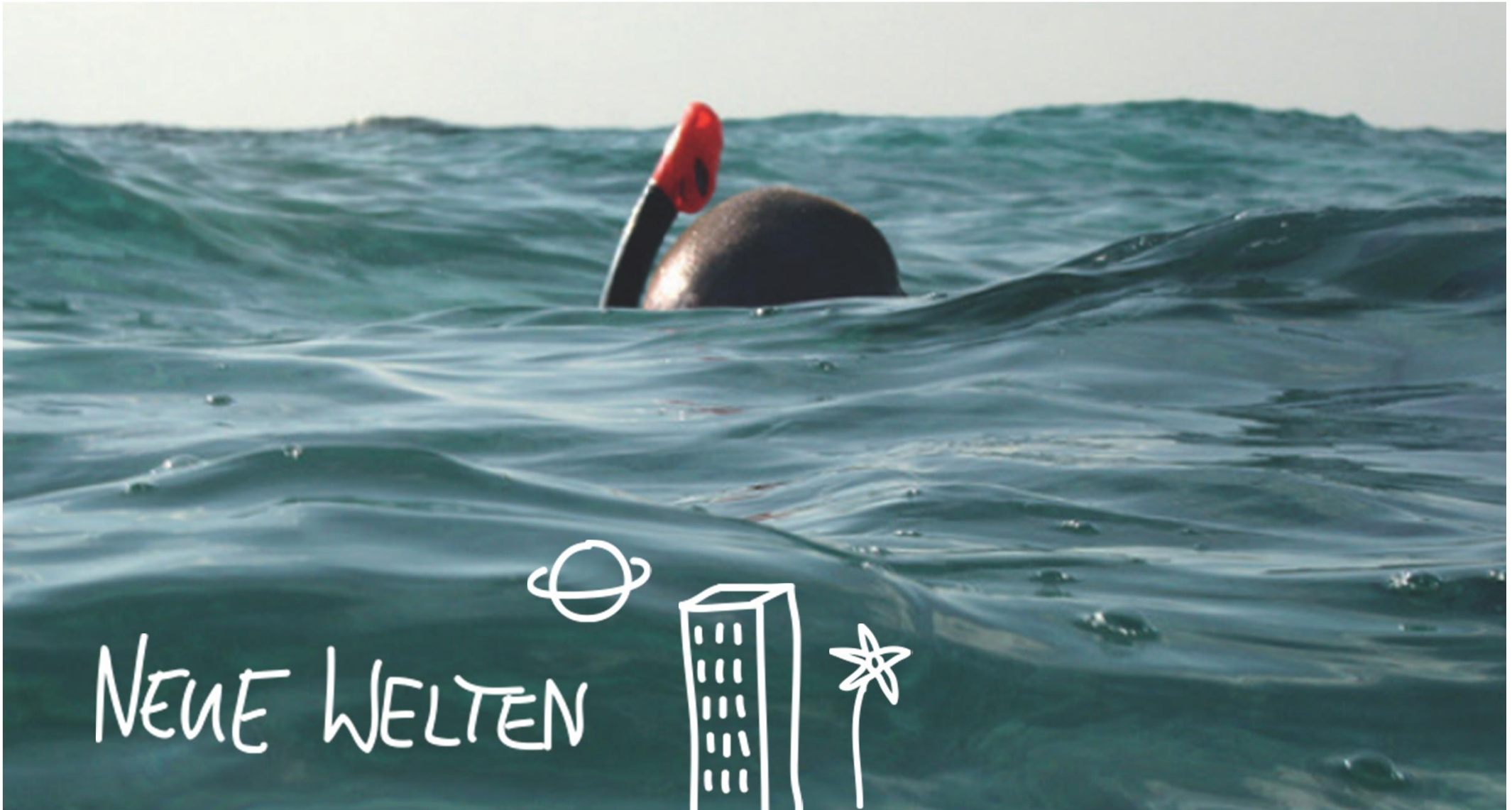
Abschlusspräsentation

Phase I:
2–3 Monate

Phase II:
2–3 Monate

Phase III:
3–9 Monate

Was erwartet mich bei Ebner Stolz Management Consultants?



Als Universitätsabsolvent erfolgt der Einstieg als Consulting Analyst; ein spezielles Schulungs- und Entwicklungsprogramm prägt das erste Jahr

Die ersten 100 Tage

Bewerbungsgespräche geschafft – Angebot unterschrieben! Wie sah Dein Einstieg als Universitätsabsolvent bei Ebner Stolz aus?

Als Absolvent stieg ich bei Ebner Stolz als Consulting Analyst ein. In den ersten Wochen wurde ich mit projektbezogenen Aufgaben und Akquiseunterstützung auf die Tätigkeiten beim Kunden vorbereitet.

Und wann ging es dann auf das erste Projekt?

Das ist immer abhängig von der Projektlage; in meinem Fall hat es ungefähr 6 Wochen gedauert, nun begleite ich das Projekt seit mehreren Monaten.

Wird der Einstieg mit einem entsprechenden Schulungsprogramm gefördert?

Durchaus, neben einem klassischen Onboarding und einem einführenden Consulting Camp gibt es im ersten Jahr spezielle Soft- und Hard-Skill Schulungen.

Also ist es so, wie Du es Dir vorgestellt hast?

In den Projekten treffe ich auf neue Herausforderungen und lerne von erfahrenen Kollegen. Durch das gemeinsame Fußballspielen oder die jährliche Wandertour kommen wir auch privat zusammen. Es ist sehr spannend, facettenreich und kollegial – meine Erwartungen wurden voll erfüllt.



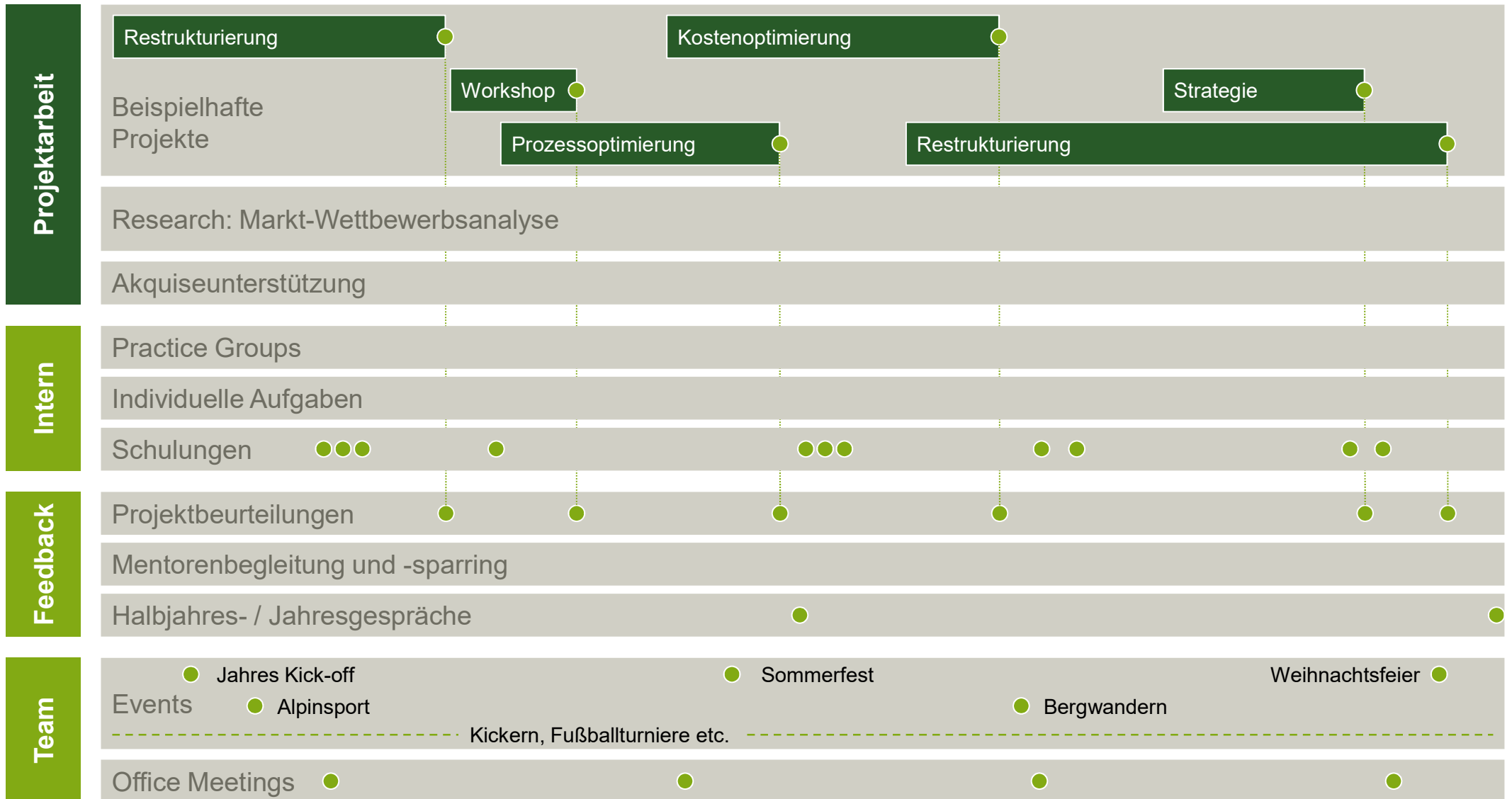
Neben der Projektarbeit prägen eine Vielzahl von Aufgaben und Events ein Beraterjahr: Feedback, persönliche Entwicklung und Teaming Up sind feste Bestandteile

Eindrücke aus einem Jahr in der Beratung



Innerhalb der ersten zwölf Monate wechseln sich Projekte unterschiedlicher Schwerpunkte ab; diverse Schulungen und eine enge Mentorenbegleitung werden begleitend organisiert

Ein Jahr in der Beratung: Beispielhafte Zeitleiste



Mit jeder Karrierestufe wächst die Verantwortung für Projekt- und Unternehmenserfolg; persönliche Entwicklung und individuelle Ziele stehen im Mittelpunkt

Entwicklungsmöglichkeiten

	Consulting Analyst	Consultant	Senior Consultant	Manager	Senior Manager	Principal	Partner
Inhalte	<ul style="list-style-type: none"> ▪ Geschäftsmodell-Logik ▪ Informations-Beschaffung / Bewertung / Verdichtung 	<ul style="list-style-type: none"> ▪ Überzeugende Analysen / stringente Argumentation ▪ Entwicklung von Lösungsansätzen 	<ul style="list-style-type: none"> ▪ Konzeptionierung ▪ Entwicklung Story-Lines ▪ „Owner“ konkreter Themen 	<ul style="list-style-type: none"> ▪ Priorisierung ▪ Entwicklung Story-Lines ▪ Beratertools / State-of-the-Art Wissen 	<ul style="list-style-type: none"> ▪ Komplexitäts-handling ▪ Repertoire an Beratertools / State-of-the-Art Wissen ▪ Fachexperte 	<ul style="list-style-type: none"> ▪ Komplexitäts-handling ▪ Akquisition ▪ Netzwerk / Vernetzung ▪ Trusted Advisor 	<ul style="list-style-type: none"> ▪ Akquisition ▪ Qualitätssicherung ▪ Netzwerk / Vernetzung ▪ Mentor
Verantwortung	<ul style="list-style-type: none"> ▪ Projektarbeit ▪ Dialogorientierte Kommunikation ▪ Sicherstellung Informationsqualität 	<ul style="list-style-type: none"> ▪ Projektarbeit, in Einzelfällen Teilprojektleitung ▪ Eigenständige Lösungsentwicklung 	<ul style="list-style-type: none"> ▪ Projektarbeit, Teilprojektleitung ▪ Aufbau / Pflege Kundenbeziehung ▪ Teaming Up / Ausbildung 	<ul style="list-style-type: none"> ▪ Projektleitung, hoher fachlicher Input ▪ Sicherung Projekterfolg / -ergebnis ▪ Ausbildung 	<ul style="list-style-type: none"> ▪ Multi-Projektmanagement ▪ Projekterfolg und Kundenzufriedenheit ▪ Akquise Folgegeschäft 	<ul style="list-style-type: none"> ▪ Projektleitung / -steuerung ▪ Kundenverantwortung ▪ Akquise Folge- / Neugeschäft ▪ Strategieentwicklung 	<ul style="list-style-type: none"> ▪ Projektsteuerung ▪ Kundenverantwortung ▪ Akquisition Neugeschäft ▪ Geschäfts- / Mitarbeiterentwicklung
Ø	1 Jahr	1-2 Jahre	1-2 Jahre	2-3 Jahre	2-3 Jahre	2-3 Jahre	Σ 9-14 Jahre
<p style="text-align: center;">+++ Kein Up-or-Out +++ Individuelle Entwicklung +++</p>							

Für alle Mitarbeiter und auf allen Karrierestufen ist ein festes Förderungsprogramm vorgesehen, individuelle Lösungen werden im Sparring mit dem Mentor gefunden

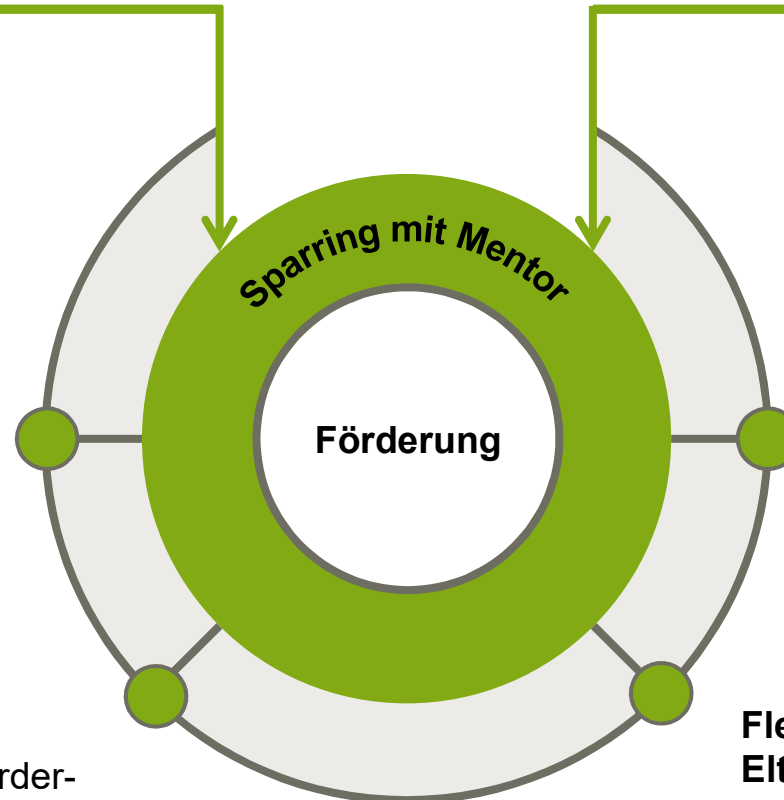
Förderung

Schulungs-Fahrplan

Individuelle Gestaltung

Ebner Stolz

Mitarbeiter



Schulungen und Förderungen

- Definierte Schulungsprogramme für jede Karrierestufe
- Set aus Tool-Wissen, Soft und Hard-Skills
- Spezifische Fortbildungen nach individuellen Bedürfnissen

MBA Programme / Promotion

- Keine standardisierten oder verpflichtenden Programme
- Bedienung individueller Bedürfnisse
- Ausarbeitung individueller Modelle

Excellence-Programm

- Speziell entwickeltes Förderprogramm zur Vorbereitung auf die Rolle als Projektleiter
- Vermittlung von Kompetenzen zum Team- und Stakeholder-Management

Flexible Arbeitszeitmodelle, Elternzeit und Auszeiten

- Ebner Stolz unterstützt aktiv bei der Harmonisierung privater Lebenssituationen mit der Arbeit
- Sabbaticals oder Teilzeitmodelle sind nur einige Beispiele

Wie sieht mein Weg zu Ebner Stolz Management Consultants aus?



Wir suchen Teammitglieder, die sich den Herausforderungen mit Leidenschaft stellen, hohe Maßstäbe an ihre Arbeit setzen und dabei pragmatisch denken

Suchprofil

NEUGIERDE
INTELLEKTUELLE
EINSATZBEREITSCHAFT
ENGAGEMENT
PERSÖNLICHKEIT
VERSTÄNDNIS FÜR DEN MITTELSTAND

VITÄT
KREATIV
HERZBLUT

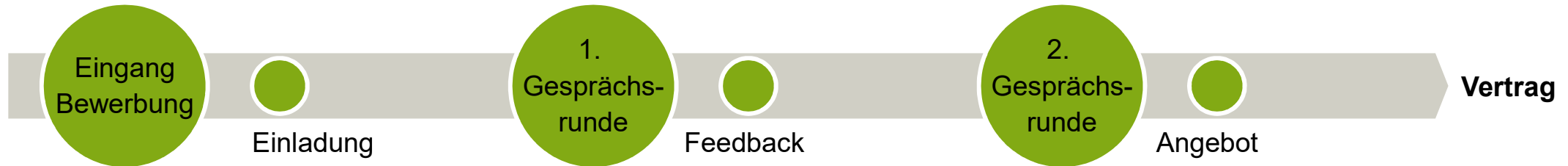
IDEENREICH
TUM!
TEAMGEIST

FREUDE
TÄT
BILTI
FLEXI

- Studium der Wirtschaftswissenschaften oder des Wirtschaftsingenieurwesens, vorzugsweise mit herausragendem Masterabschluss
- Exzellente analytische und konzeptionelle Fähigkeiten, dokumentiert durch sehr gute Studienleistungen
- Relevante Praxis-Erfahrungen in der Managementberatung bzw. in anspruchsvoller Projektarbeit
- Exzellente MS-Office-Kenntnisse
- Verständnis für Geschäftsmodelle

Der Bewerbungsprozess bei Ebner Stolz setzt auf Individualität und Schnelligkeit; die Vielzahl an Gesprächspartnern ermöglicht beiden Seiten eine gute Entscheidungsbasis

Bewerbungsprozess



- Aussagekräftige Bewerbungsunterlagen inklusive Anschreiben, Lebenslauf und Arbeits-, Hoch- und Schulzeugnissen
- Prüfung der Unterlagen
- Kurzfristiges Feedback und ggf. Einladung zu einer 1. persönlichen Vorstellungsrunde

- 3 Einzelinterviews mit Gesprächspartnern unterschiedlicher Hierarchiestufen
- Persönliches Kennenlernen für beide Seiten
- Prüfung Personal Fit, betriebswirtschaftliche Kenntnisse und Bearbeitung praxisnaher Case Studies
- Zeitnahes Feedback und ggf. Einladung zu einer 2. Gesprächsrunde

- 3 Einzelinterviews u.a. mit Partner
- Erneute Prüfung des persönlichen und fachlichen Fits
- Zeitnahes Feedback

Individuelle Termine + + + Flexibel + + + Schnelles Feedback + + + Persönlich

Wir freuen uns auf ein Kennenlernen!



Diplom-Kaufmann
Dr. Jens Petersen

Partner

Standort Köln

jens.petersen@ebnerstolz.de
Telefon +49 221 20643-965



Diplom-Kauffrau
Sandra Brunotte

Manager

Standort Köln

sandra.brunotte@ebnerstolz.de
Telefon +49 221 20643-892

— EBNER STOLZ Management Consultants GmbH

Frankfurt

Mendelssohnstraße 87
60325 Frankfurt
Telefon +49 69 1539249-0
Fax +49 69 1539249-10

Hamburg

Ludwig-Erhard-Straße 1
20459 Hamburg
Telefon +49 40 37097-0
Fax +49 40 37097-490

Köln

Holzmarkt 1
50676 Köln
Telefon +49 221 20643-0
Fax +49 221 20643-333

München

Arnulfstraße 27
80335 München
Telefon +49 89 5505471-0
Fax +49 89 5505471-29

Stuttgart

Kronenstraße 30
70174 Stuttgart
Telefon +49 711 2049-0
Fax +49 711 2049-1333